



Store Havelse Strand

Overnatningsplads nr. 2 ved Roskilde Fjord/Isefjord

Pladsen v. Store Havelse Strand er et kalkoverdrev med en lille bestand af nikkende kobjælde, knoldet mjørdurt, bakke-nellike, due-skabiose, merian og markfirben mv.



Nikkende kobjælde



Bakke-nellike



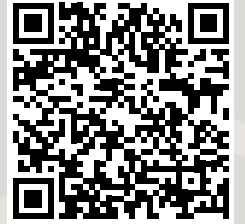
Due-skabiose



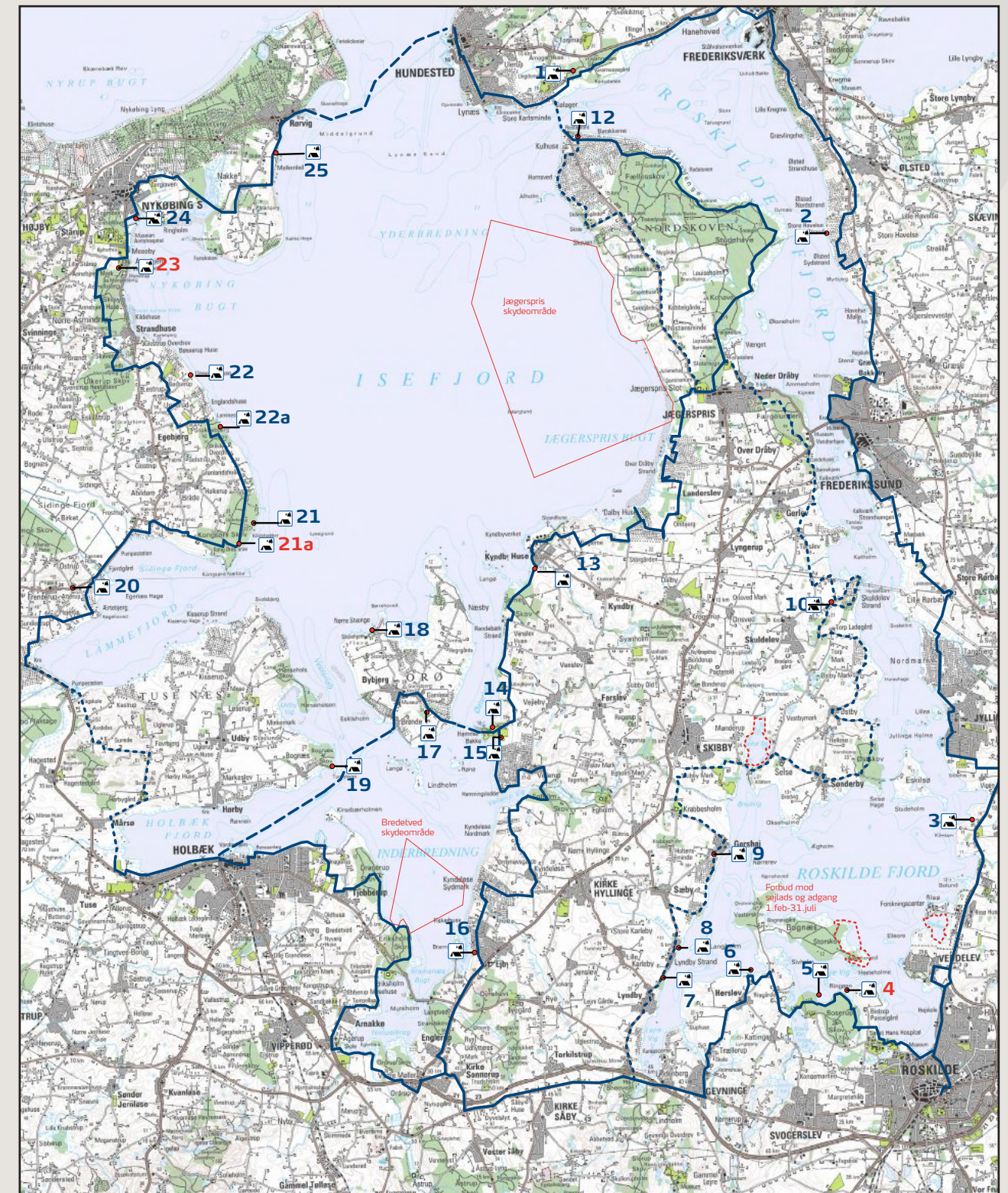
Vilkår for brug af pladsen:

- Pladsen må kun bruges af vandrende, cyklende og af tilsejlende fra fjordsiden
- Max 2 telte og max 3-personers telte
- Kun én overnatning mellem kl. 18 og kl. 10
- Tag hensyn til naboer og andre besøgende

Scan for
English
text



Overnatningspladser ved Roskilde Fjord/Isefjord GPS: 33U 315344 6199020



1 cm svarer til 2 km.
27. okt. 2008

Kystnære teltpladser og Fjordstien

- Teltpladser u. tilmelding
- Teltpladser u. tilmelding

- Fjordstien, afmærket
- Fjordstien, uafmærket
- eller ikke afmærket

- Sejlsadsforbud ved skydning
- Kontakt: Jægersprislejren, 4756 7373, lokal 311/12
- Bredetved: www.hjv.dk, 5948 8100

- Adgang og sejlsadsforbudt

Fjordstien er beskrevet i 6 foldere, der fås på turistkontorerne, se www.fjordstien.dk

Numrene referer til pladsbeskrivelsen på bagsiden.
Kortet er udgivet af EFCA-gruppen for primære teltpladser i Danmark samt fjordkommunerne Odsherred, Hølbæk, Løje, Roskilde, Frederikssund og Halsnæs.
Kortet kan fås eller downloades hos Turistbureauerne, Fjordkommunerne eller Kattingsværk - Bogen med teltpladser 'Overnatning i det fri' kan købes hos Dansk Cyklistforbund, www.dcf.dk
Se iletvigt www.teltpladser.dk og www.friluftskortet.dk